

APLICACIONES DEL CONVENIO EUROPEO DEL PAISAJE EN ESPAÑA. ACTUACIONES EN LAS COMUNIDADES AUTÓNOMAS

Florencio Zoido Naranjo

Director del Centro de Estudios Paisaje y Territorio

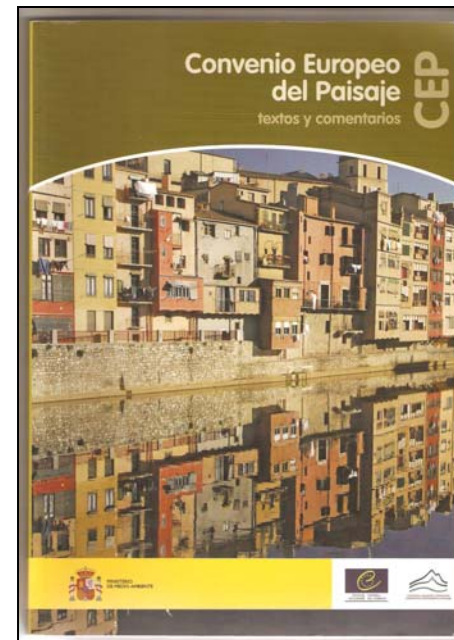
www.paisajeyterritorio.com



PLANTEAMIENTO

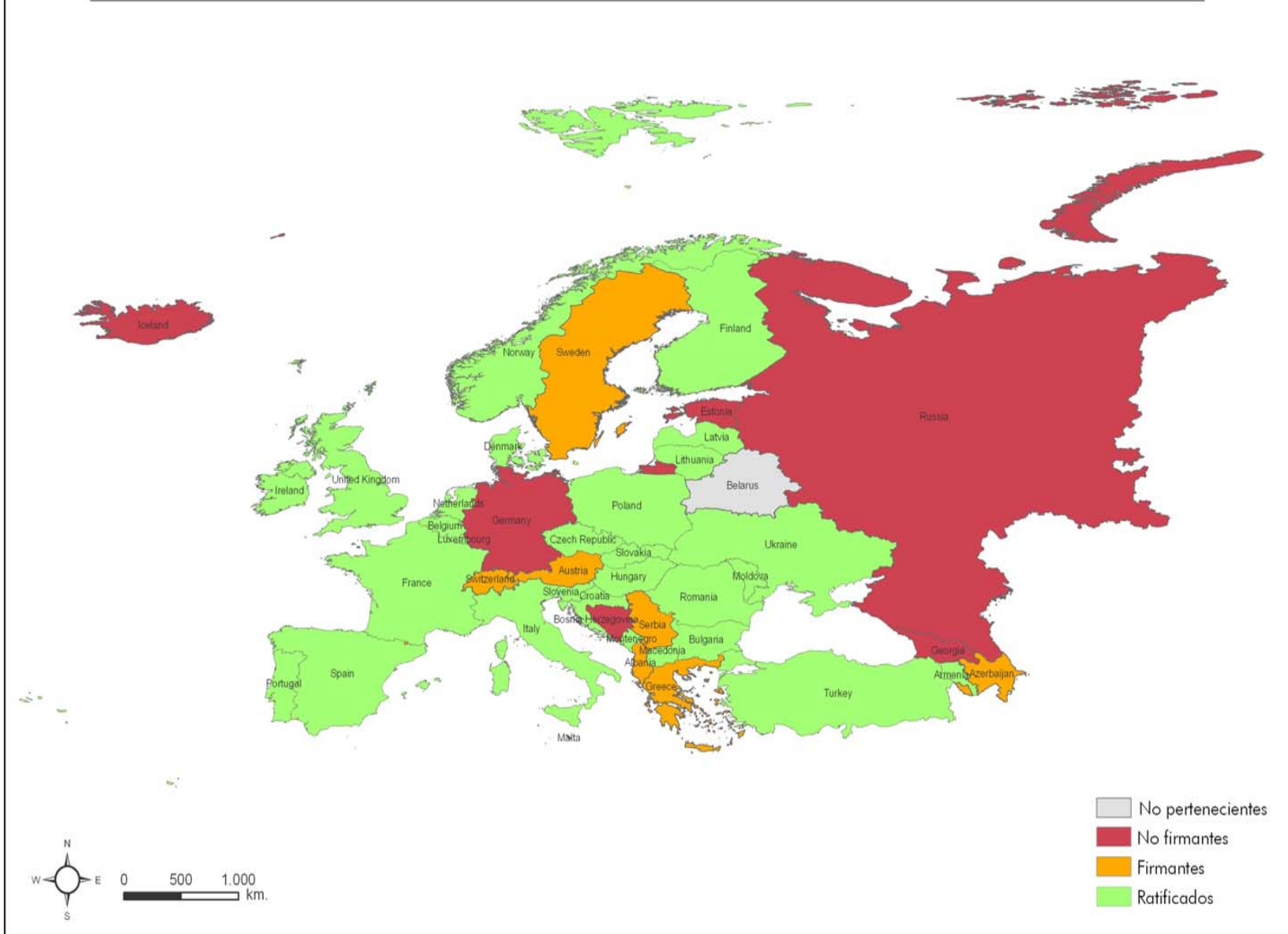
- CEP en vigor

- 1º marzo de 2004
- 1º marzo de 2008
- 2004 Valencia
- 2005 Cataluña
- 2007 Galicia



- Menciones legales vigentes (más de 2.000 en 2008)
- Jurisprudencia: paisaje en delitos contra el medio ambiente y la ordenación del territorio (visibilidad)

Estados del Consejo de Europa

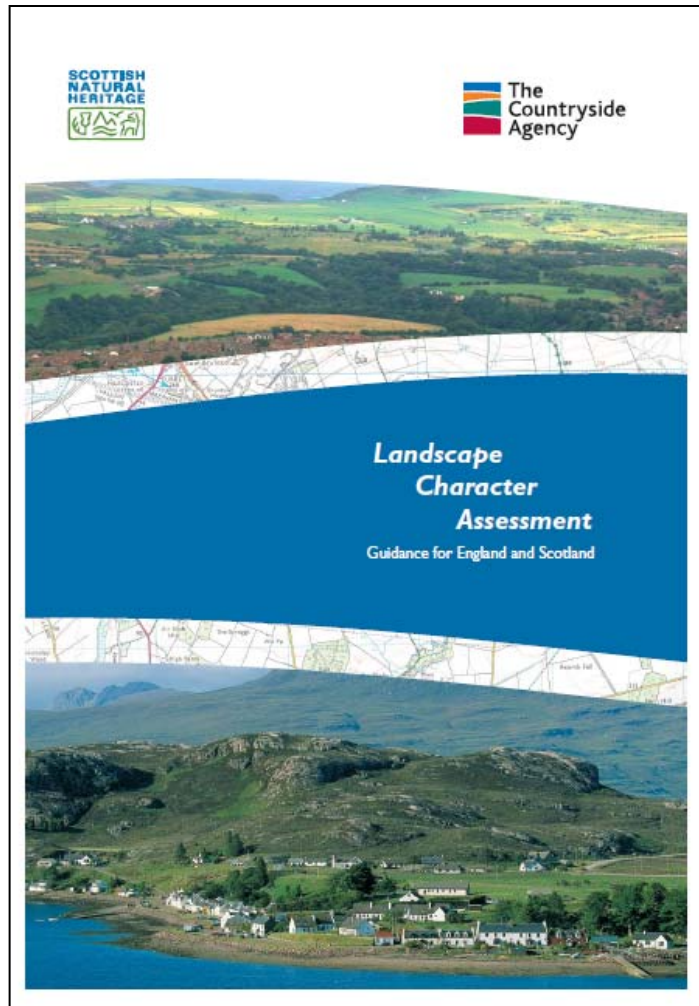


¿QUÉ SE HACE?. PANORAMA INTERNACIONAL

- Nivel europeo
 - Paneuropeo: Florencia+10
 - Comunitario: UE, política ambiental, patrimonial y agraria
 - Políticas de Estados

- Influjo internacional
 - América
 - Canadá
 - Suramérica
 - Australia

EJEMPLOS DE EXPERIENCIAS EUROPEAS



The Character of England: landscape, wildlife & natural features

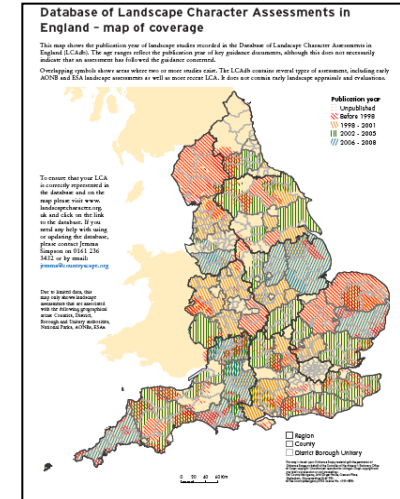
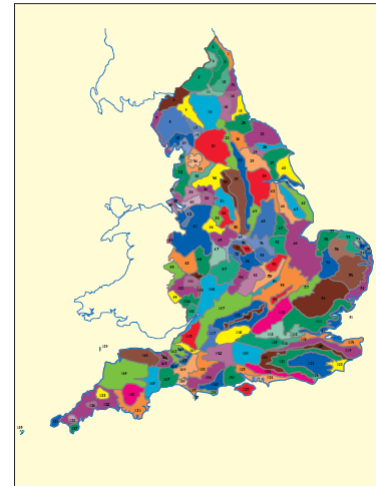
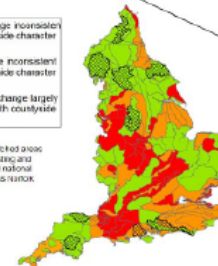


Figure 3.1: Basis of the Indicator of Change in Landscape Quality in England, 1990-98.

	IC	CC	TOTAL
MC	36	5	41
SC	58	20	78
LC	0	37	37
TOTAL	94	62	156

- Marked change inconsistent with countryside character
- Some change inconsistent with countryside character
- Some or no change largely consistent with countryside character

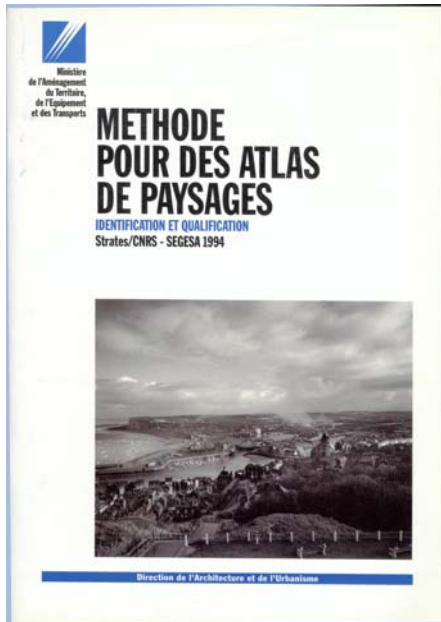
Cross-hatched areas show existing and proposed national parks, plus national Biosci.



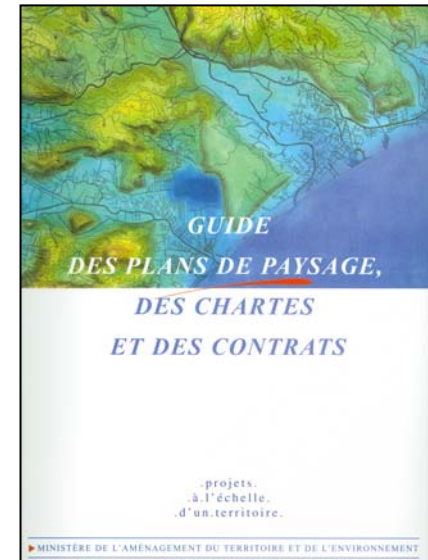
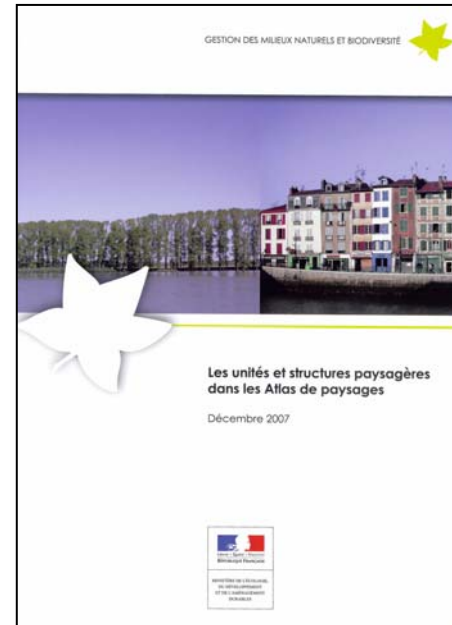
Between 1990 and 1998:

- 23% of our landscapes the changes were marked and inconsistent with these descriptions.
- 37% of our landscapes the changes were inconsistent but of less significance for overall character.
- 40% of our landscapes were either stable or showed changes these elements that were consistent with existing character area descriptions.

EJEMPLOS DE EXPERIENCIAS EUROPEAS



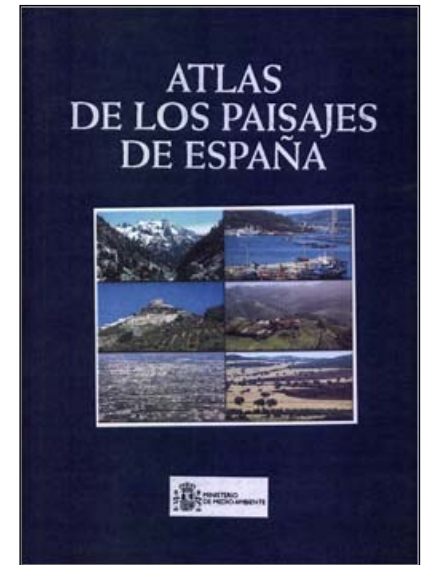
novembre 2004



¿QUÉ SE HACE? ESPAÑA

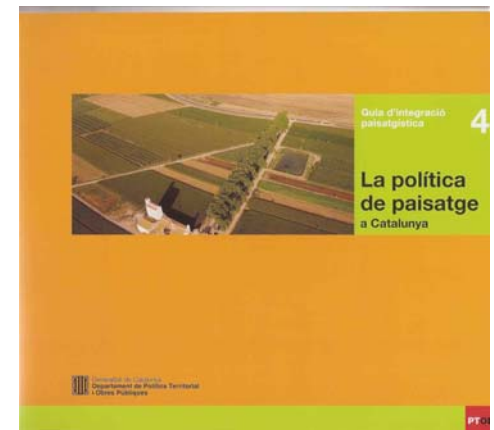
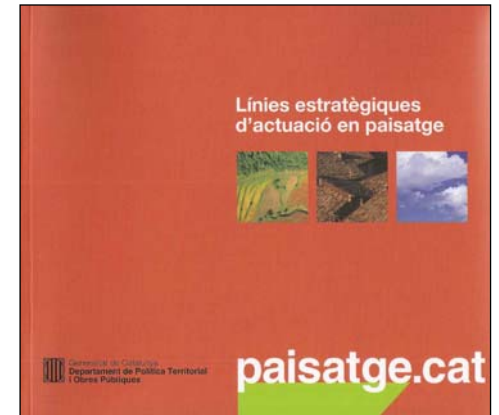
Responsabilidades AGE

- En el nivel internacional
 - Comité Patrimonio y Paisaje
 - Grupo de contacto
 - Identificación, caracterización (Atlas)
 - Talleres (Gerona, 2006; Córdoba, 2010)
 - Sensibilización
- Compromisos a nivel nacional
 - Paisajes transfronterizos
 - Objetivos de Calidad Paisajística
 - Dominio Público
 - Actuaciones propias



¿QUÉ SE HACE?. COMUNIDADES AUTÓNOMAS

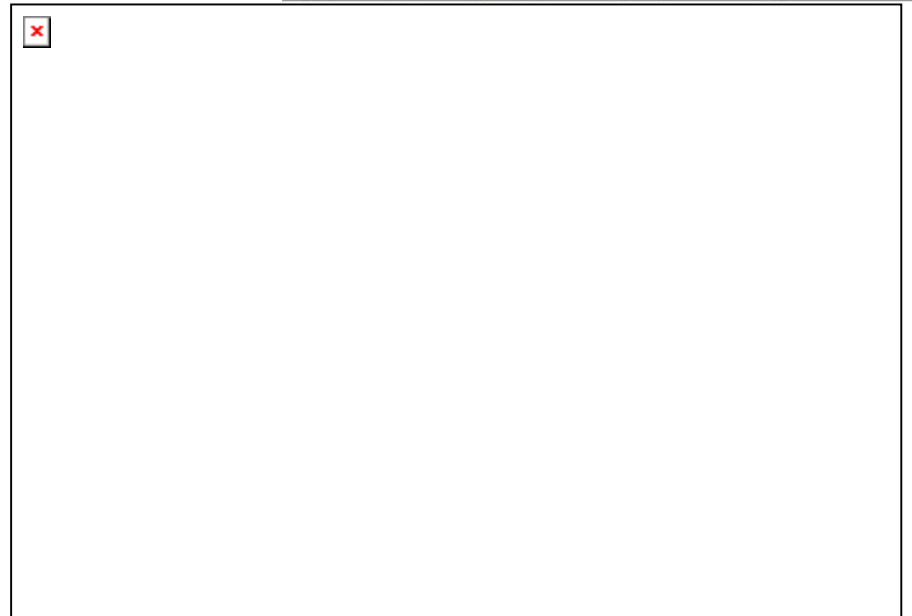
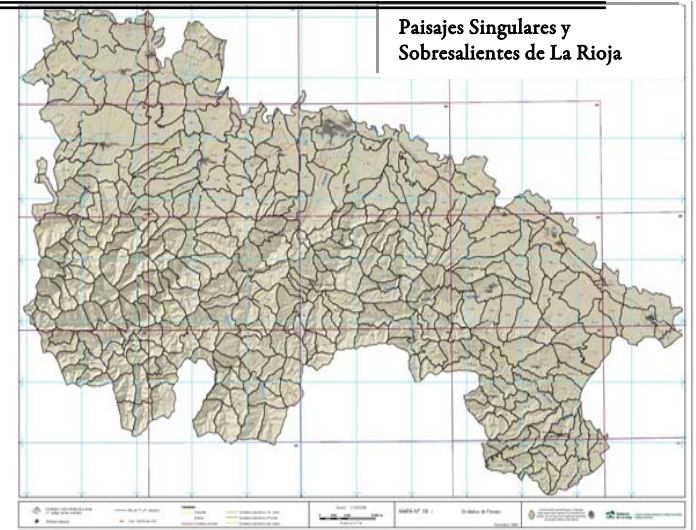
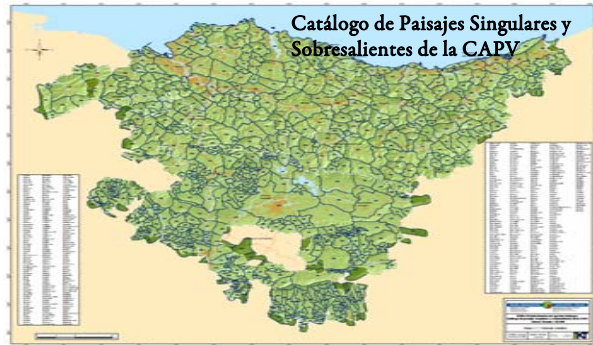
- Nuevos Estatutos de Autonomía (Cataluña, Andalucía,...)
- Legislación específica y sectorial
- Organización: direcciones generales y servicios
- Políticas:
 - Específicas y consecuentes
 - Fragmentarias: sin asignación competencial
- Políticas sectoriales
 - Medio Ambiente: protección natural, impacto ambiental
 - Ordenación del territorio: inserción en instrumentos
 - Patrimonio Histórico: incremento de la consideración (conflictos)
 - Infraestructuras: integración
 - Otras: turismo, agricultura, educación



EL PAISAJE EN LA LEGISLACIÓN AUTONÓMICA

CCAA	Normas con alusiones al paisaje
ANDALUCÍA	185
ARAGÓN	185
CANARIAS	206
CANTABRIA	65
CASTILLA LEÓN	115
CASTILLA – LA MANCHA	195
CATALUÑA	198
COMUNIDAD VALENCIANA	206
EXTREMADURA	50
GALICIA	133
ISLAS BALEARES	125
LA RIOJA	51
MADRID	87
NAVARRA	84
PAÍS VASCO	75
PRINCIPADO ASTURIAS	86
REGIÓN DE MURCIA	27

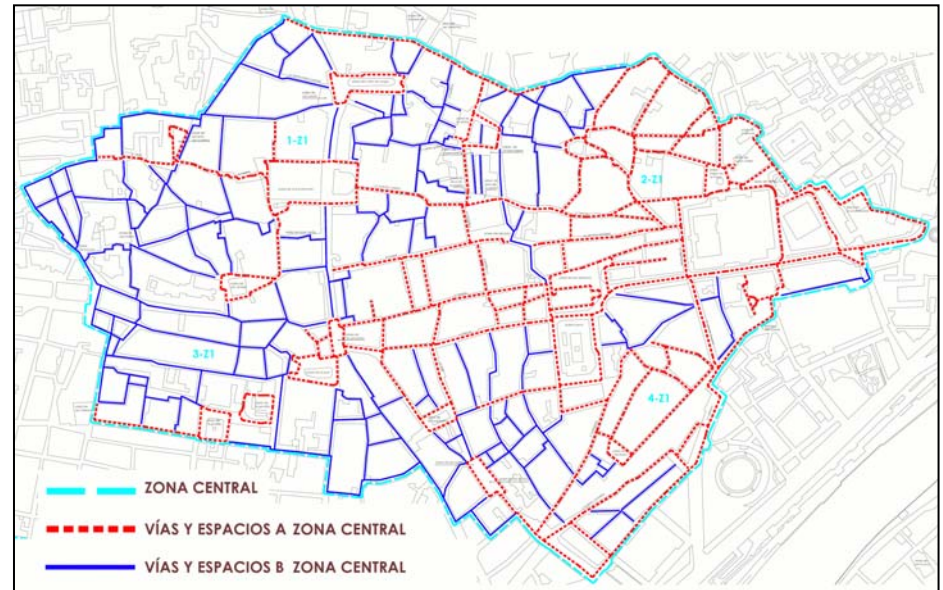
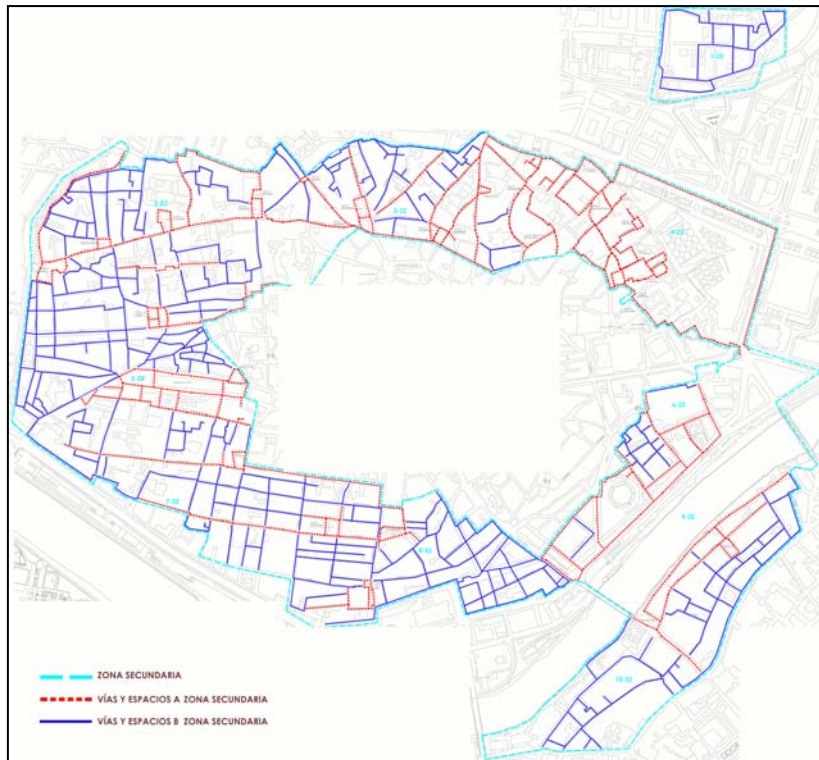
EJEMPLOS DE EXPERIENCIA EN COMUNIDADES AUTÓNOMAS



¿QUÉ SE HACE?. MUNICIPIOS

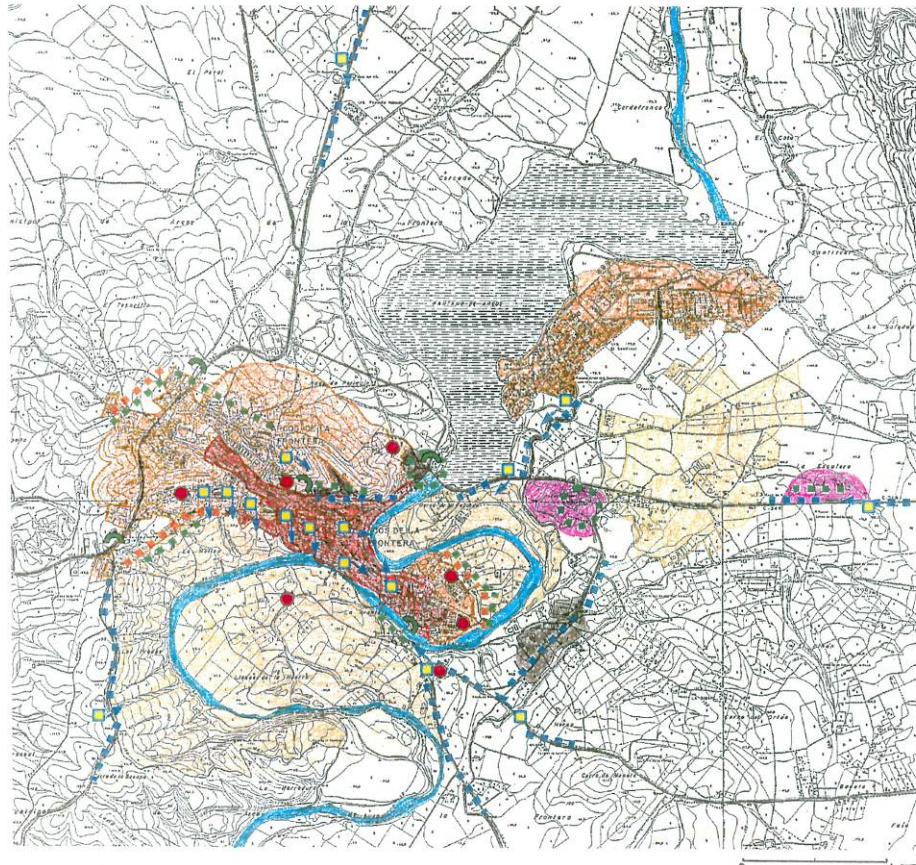
- Centros históricos
- Recuperación áreas degradadas
- Integración fluvial
- Parques urbanos y metropolitanos
- Ordenanzas de paisaje urbano

EJEMPLOS DE EXPERIENCIAS EN MUNICIPIOS



EJEMPLOS DE EXPERIENCIAS EN MUNICIPIOS

PROPUESTAS PARA LA PROTECCIÓN Y MEJORA DE LA IMAGEN PAISAJÍSTICA DE ARCOS DE LA FRONTERA



PROPUESTAS RELACIONADAS CON LA VISIBILIDAD

- ➔ PROTECCIÓN VISTAS SINGULARES
- PROTECCIÓN VISTAS CONTINUADAS

PROPUESTAS RELACIONADAS CON LOS COMPONENTES

ÁREAS/ZONAS

- ZONA DE MÁXIMA PROTECCIÓN
- ZONAS DE ORDENACIÓN PAISAJÍSTICA:
 - CONTROL DE LAS CARACT. TIPOLÓGICAS EDIFICACIÓN
 - CONTROL E INTEGRACIÓN PAISAJÍSTICA CON EL ENTORNO
 - MÁXIMO CONTROL EDIFICACIÓN
 - CONTROL DE LA EDIFICACIÓN
- ZONAS CONFLICTIVAS

LÍNEAS/BORDES

- CONSOLIDACIÓN BORDES URBANOS
- ESTABLECIMIENTO PANTALLAS VISUALES
- ACONDICIONAMIENTO DE LAS VÍAS DE COMUNICACIÓN
- MANTENIMIENTO DE LAS CONDICIONES NATURALES DEL RÍO GUADALETE

PUNTOS/NODOS

- ELEMENTOS SINGULARES CONFLICTIVOS
 - R=REUBICACIÓN
 - IP=INTEGRACIÓN PAISAJÍSTICA
 - 7=DIFÍCIL TRATAMIENTO
- TRATAMIENTO DE LAS ENTRADAS
- CONSOLIDACIÓN/ESTABLECIMIENTO DE MIRADORES



CONCLUSIONES

- Política planteada
 - Compromiso internacional
 - Incremento sensibilidad social
 - Ejemplos de buenas prácticas

- Crisis económica: debilitamiento
 - Impulso y renovación en nivel internacional
 - Baja presencia del Estado
 - Disparidad en Comunidades Autónomas

- Mayor interés intelectual y social. Reforzamiento por necesidades reales: el paisaje es un recurso, una fuente de empleo, un elemento de calidad de vida y de identidad.